

DEROULEMENT D'UNE INTERVENTION DE CHIRURGIE CARDIAQUE

COUR IDE/ASDE
DBOUGON
2017

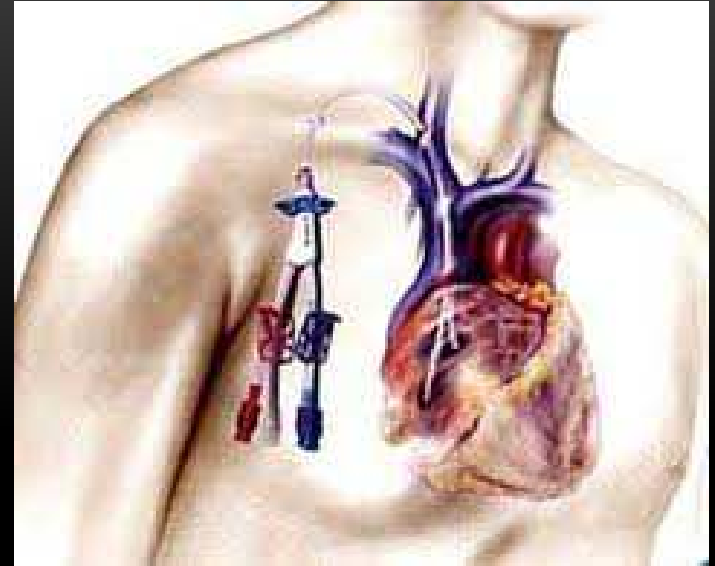
LA CHIRURGIE CARDIAQUE

1. Le temps anesthésique

2. Le temps chirurgical

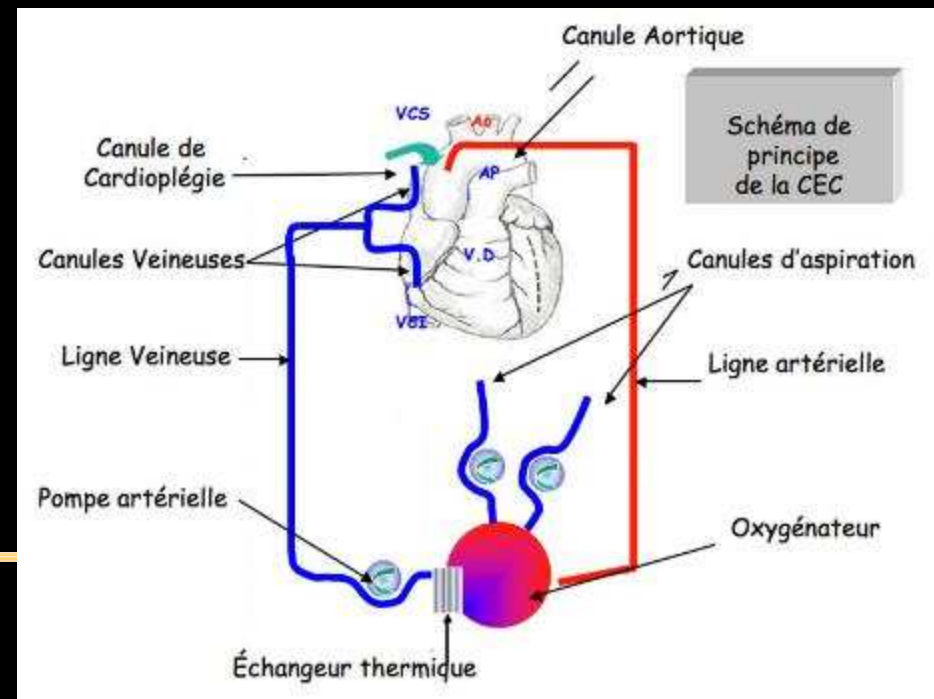
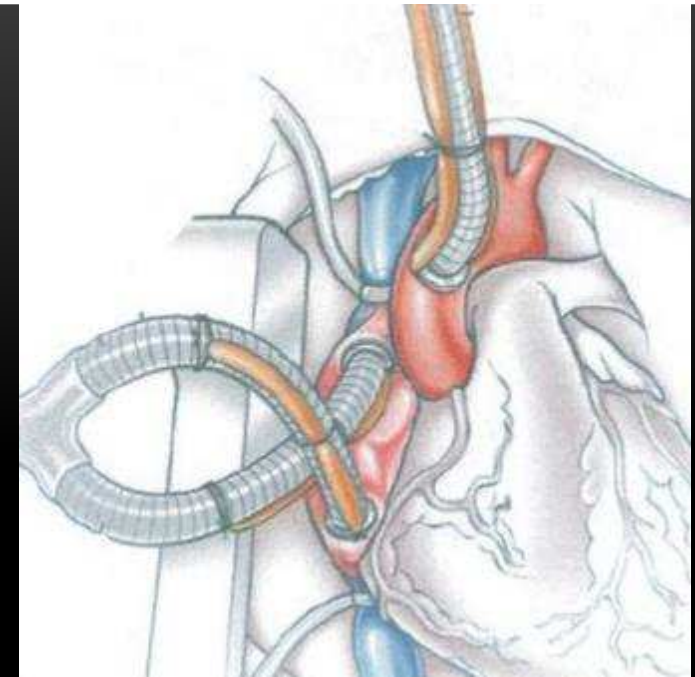
Le temps anesthésique

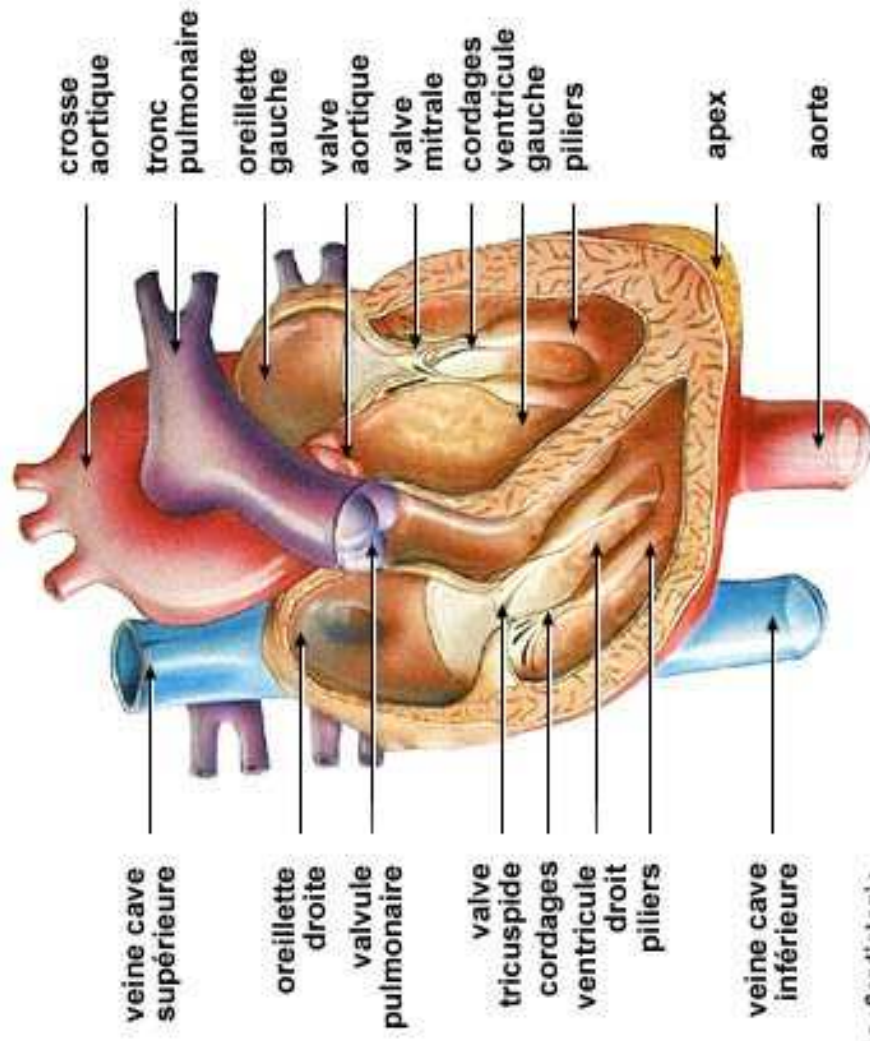
- Pose kt artériel radial droit et VVP gros calibre
- Induction, intubation, entretien
- Pose du Kt veineux central (JID le + souvent)
- Pose d'une sonde urinaire
- Installation du patient, Badigeonnage thorax, abdomen, scarpa et jambe (prélèvement saphène éventuel)
- Mise en place des champs chirurgicaux



Le temps chirurgical

- Incision, sternotomie, ouverture péricardique
- Canulation puis départ en CEC (après héparinisation)
- Arrêt ventilation
- Clampage aortique puis Injection des solutés de cardioplégie (arrêt des mouvements cardiaques)
- Geste cardiaque
 - Remplacement valvulaire aortique (RVA)
 - Plastie mitrale ou remplacement valvulaire mitral (RVM)
 - Pontage aorto-coronarien (PAC)





crosse
aortique

tronc
pulmonaire

oreillette
gauche

valve
aortique

valve
mitrale

cordages
ventricule
gauche

piliers

apex

aorte

veine cave
supérieure

oreillette
droite

valvule
pulmonaire

valve
tricuspide

cordages
ventricule
droit

piliers

veine cave
inférieure

©2000 e-Cardiologie

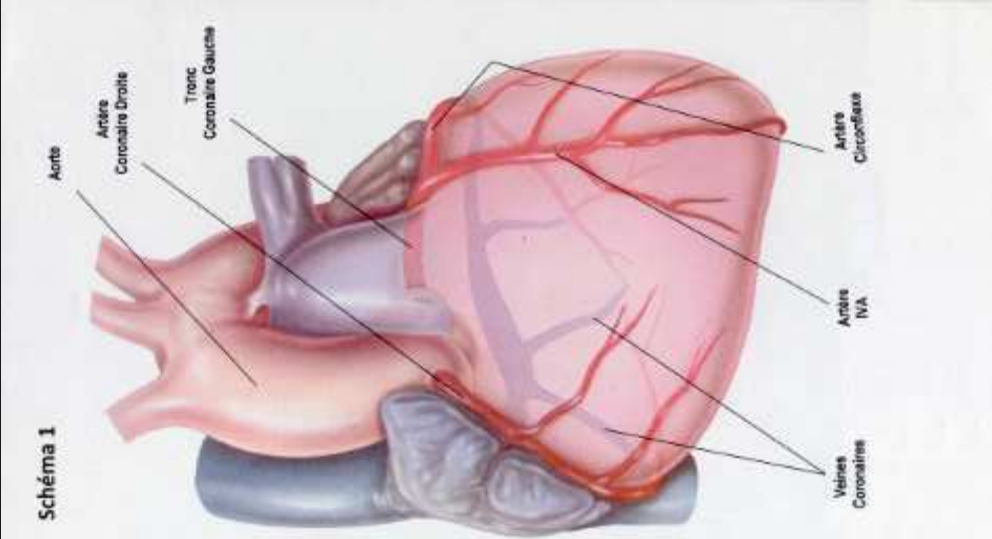
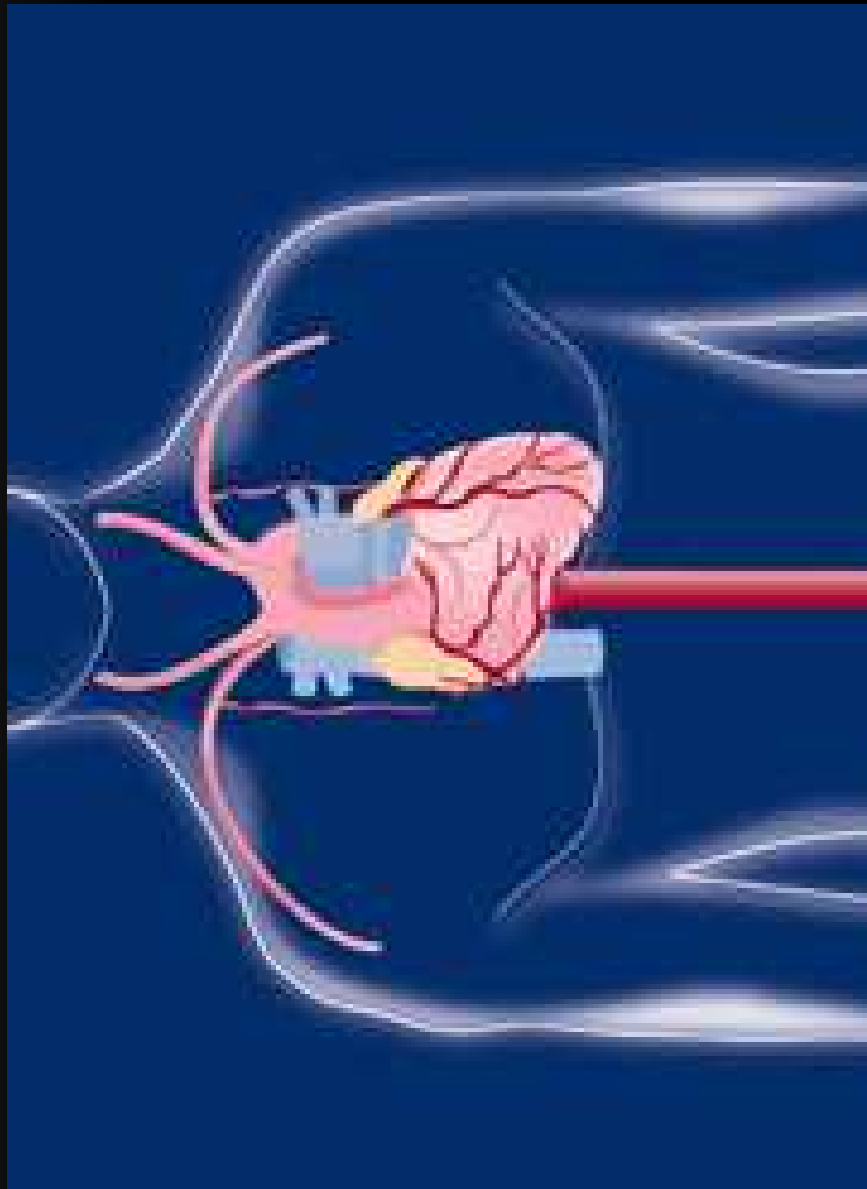
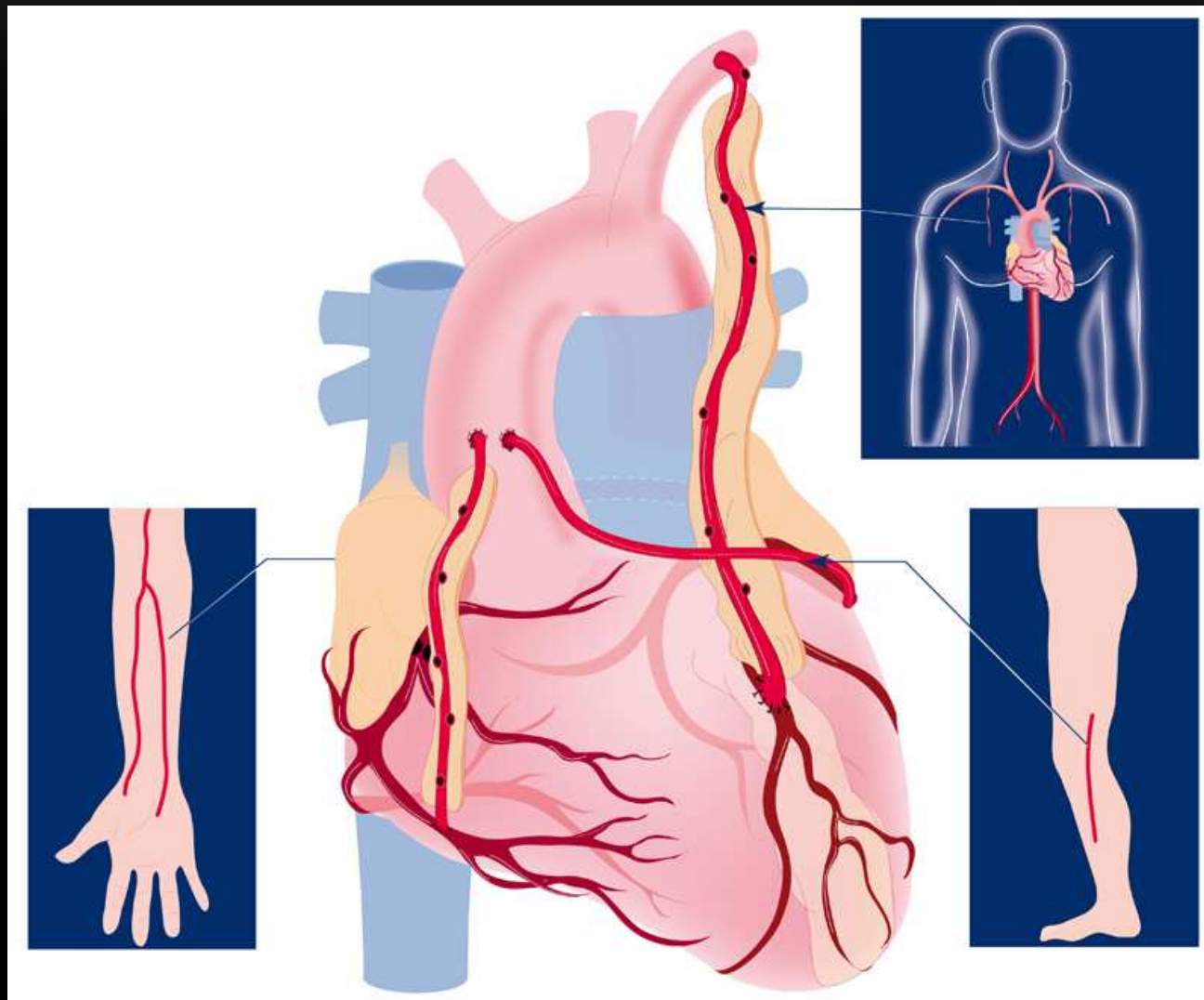


Schéma 1

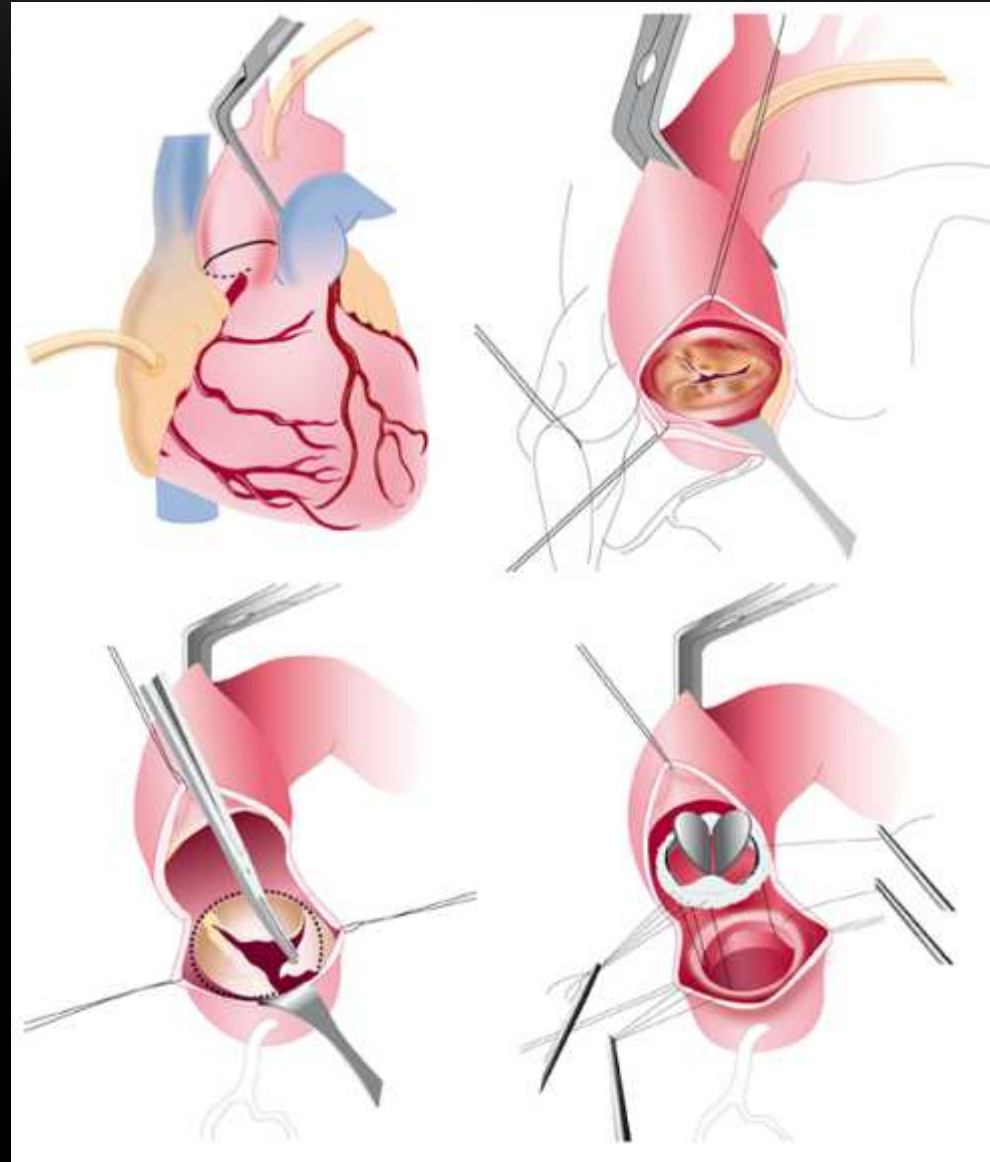


www.pearsoncmg.com

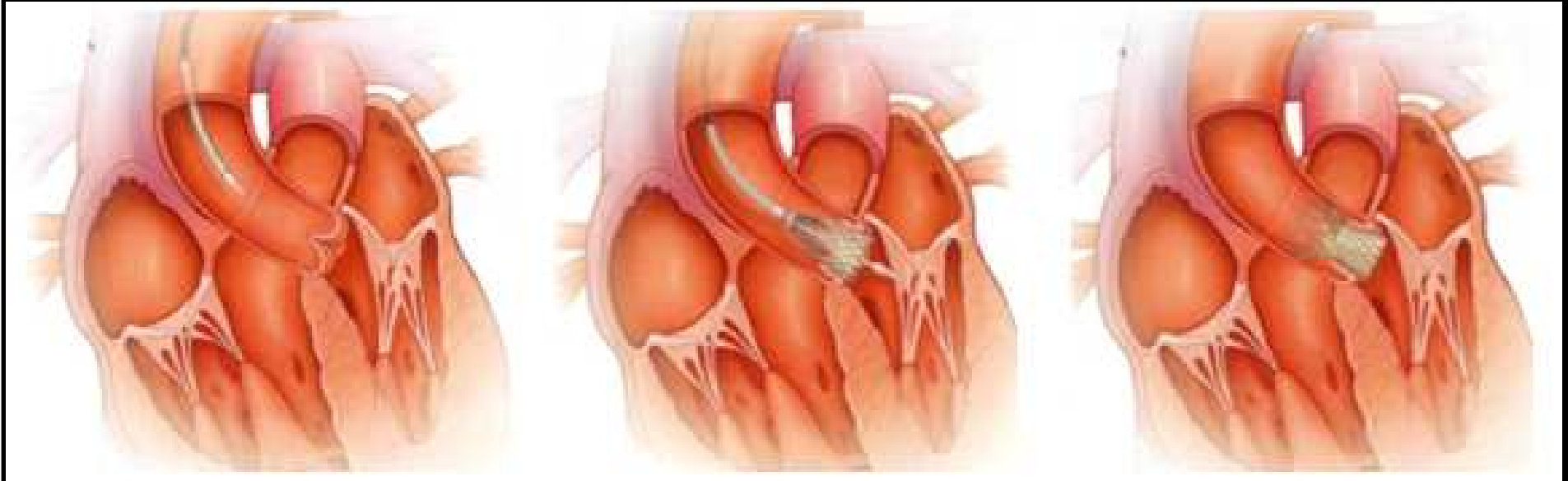
PONTAGE AORTO CORONARIEN (PAC)



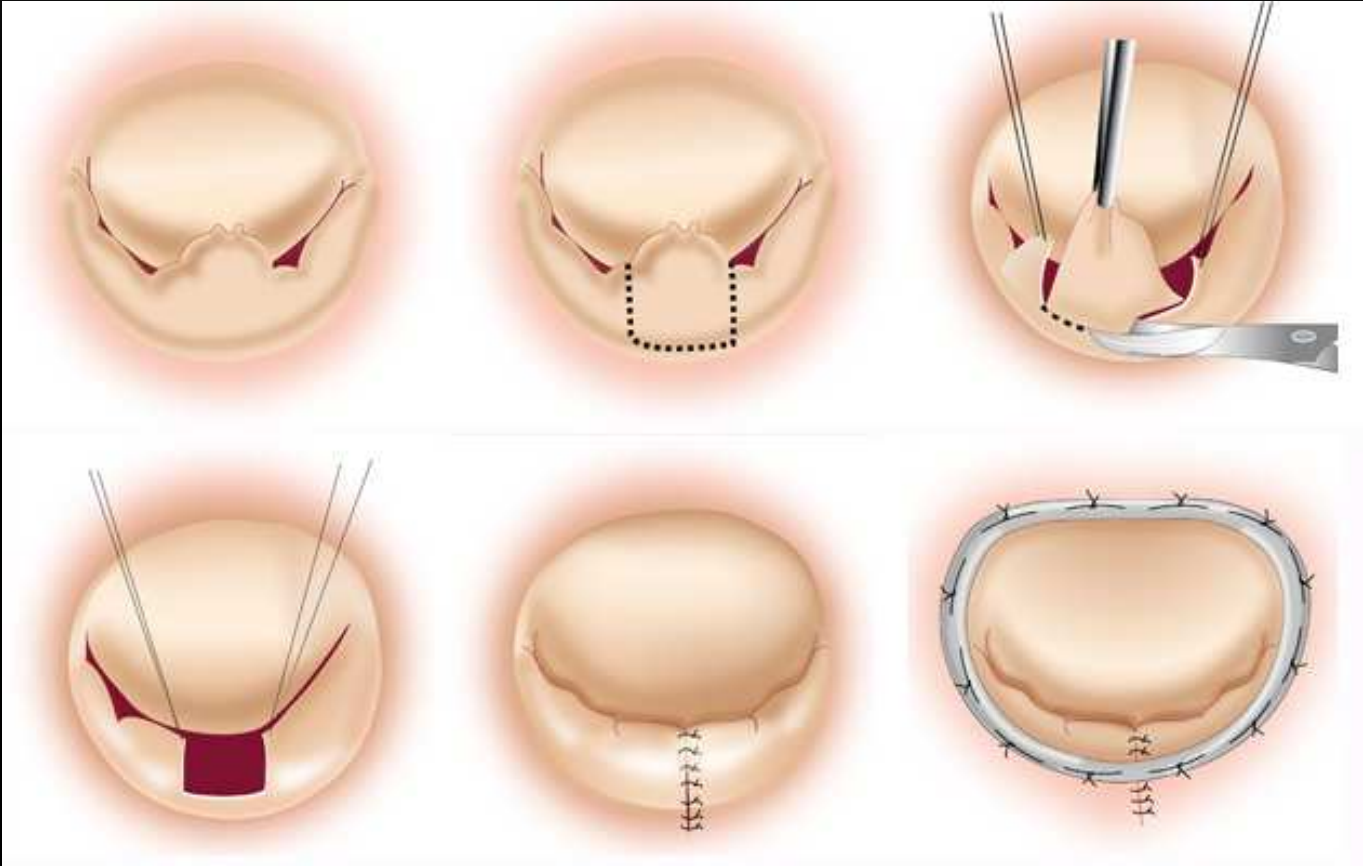
RVA



TAVI

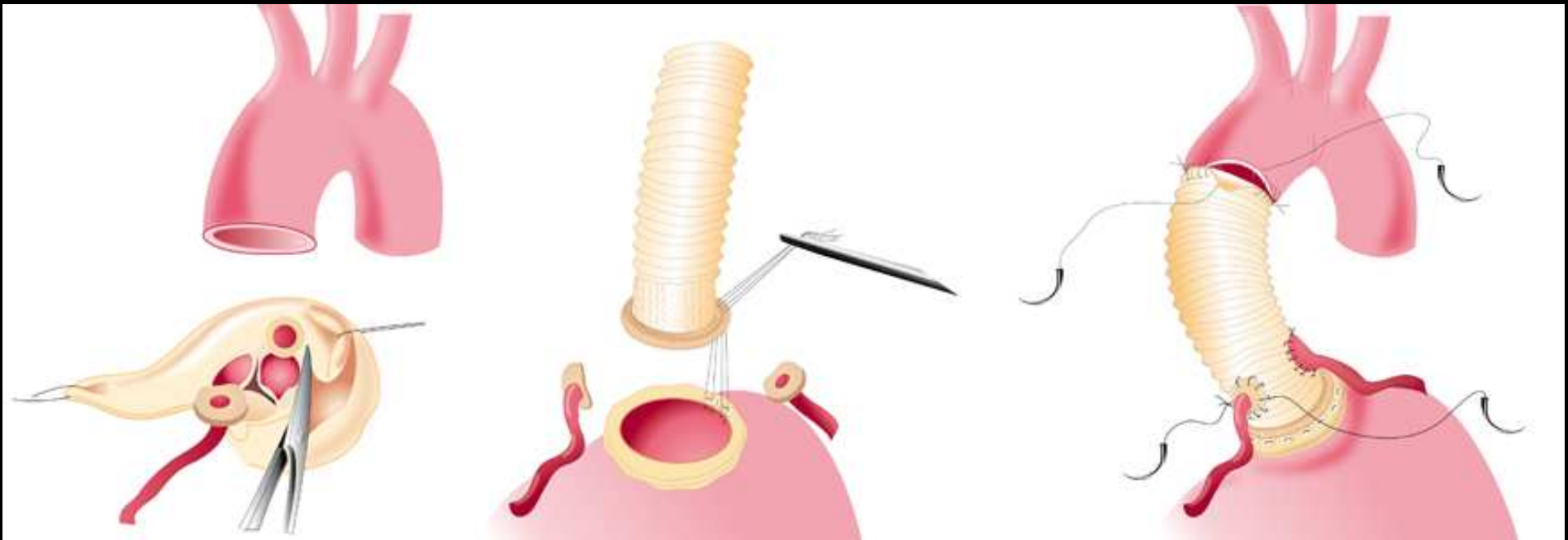


PLASTIE MITRALE



BENTALL

(REPLACEMENT AORTE ASCENDANTE + RÉIMPLANTATION
CORONAIRES + REMPLACEMENT VALVE AORTIQUE)



TEMPS CHIRURGICAL 2

- Reprise de la ventilation
- Purge des cavités cardiaques
- Sevrage de la CEC
 - Déclampage aortique
 - Reprise activité cardiaque (défibrillation interne si besoin)
 - Normalisation hémodynamique
 - Décanulation
 - Neutralisation de l'héparine par protamine
- Mise en place des drains médiastinaux, ± pleuraux si ouverture pleural (lors de prélèvements mammaires)
- Mise en place des électrodes épicaudiques
- Fermeture sternale puis cutanée, pansement